



LONMARK®  
DENMARK

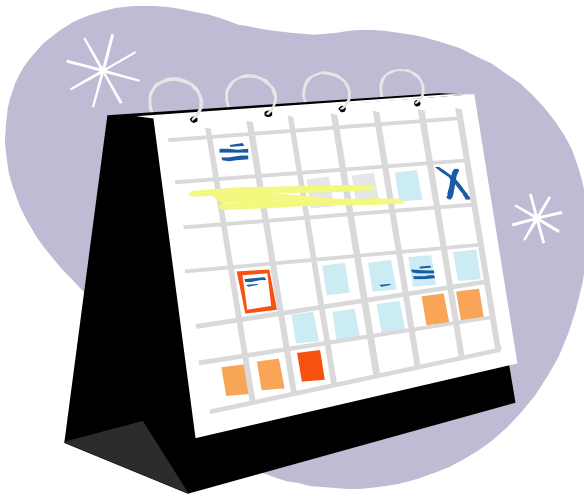
# LonWorks update



Hvis du vil vide  
mere!



# LonWorks update



- Hvad er der sket i det forgangne år
- Hvordan er situationen
- Hvad sker der i 2010



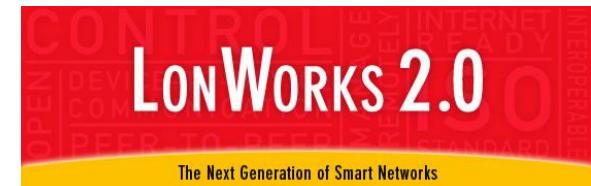
- **LonMark Internationale update**
  - LonMark Internationale består i dag af 401 medlemmer
  - I dag er mere end 790 produkter LonMark certificeret
  - Der er 480 certificerede personer. "LonMark Certified Professional".
  - LonMark introducerer nyt program "LonMark Certified Integrator",
    - 2 medarbejder skal have bestået "LonMark Certified Professional", firmaet skal være LonMark medlem som Associate, Partner , eller Sponsor. Der skal bidrages med projekt referencer.
  - Den røde installations håndbog er udkommet i version 3



- Echelon update

- Bob Maxfield er ny CEO of Echelon

- (Ken Oshman har fået konstateret lungecancer og er gået på pension).

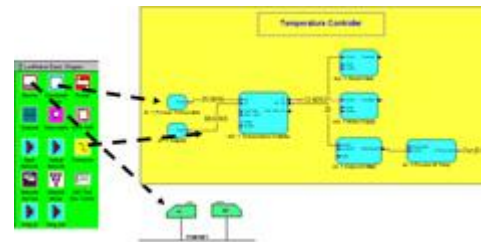


- Ny LonWorks platform fra Echelon

- Ny NodeBuilder og chips



- Ny LonMaker FX





- LonWorks update

- Lidt over 100 personer deltog på LonCom 2009, som vil blive arrangeret igen i 2010.
- Balanceret mix imellem foredrag og produktpræsentation



**LONCOM 2009**  
LONMARK® Community Meeting





- LonWorks update
  - Nye produkter fra førende LON producenter som f.eks. Loytec





- LonMark Denmark ArbejdsgruppeVENT
  - Arbejdsgruppe under LMD der siden 2008 har arbejdet med udvikling af LonMark profil for 'dansk' – 'nordisk' ventilationsanlæg.
  - Succesfuld samarbejde imellem producenter rådgivere og integratorer på det danske marked ender forhåbentlig i en international LonMark profil.



- Hvor anvendes LON:
  - LON anvendes i mange brancher og sektorer.
  - Åbne LON systemer er dog mest kendt inden for bygningsautomation







- Bygningsautomation

- Der bygges forholdsvis meget erhvervs-byggeri uden hensyn til fremtidig drift og fleksibilitet.
- - men heldigvis findes der ansvarlige bygherrer der er opmærksom på at effektive – 'grønne' og fleksible bygninger kræver brug af intelligente installationer.





- I opførelse af den 'grønne' og fleksible bygning fokuseres der på:
  - komfort for medarbejder
  - Flexibilitet og forandringsvenlighed
  - Minimering af unødigt energiforbrug
  - Optimale driftsomkostninger





- Kravet til den intelligente installation bør være:
  - Vælg standardiserede automatikprodukter
  - Vælg en teknologi der tilbyder flest mulige leverandører
  - Fokuser også på brugervenlighed
  - Vær sikker på at der kan ændres leverandør / produkt for den samme funktion
  - Vælg en IP baseret teknologi for fremtidssikring



- Sandheden er:
  - IBI og BMS er en væsentlig faktor for den 'grønne' og fleksible bygning
  - Bygherrerne lader sig dog ikke imponere af vores snak om teknologier og smarte løsninger.
  - LONtalk er 'yt' -- Ny strategi er nødvendig!

» ....men



- **BACnet**

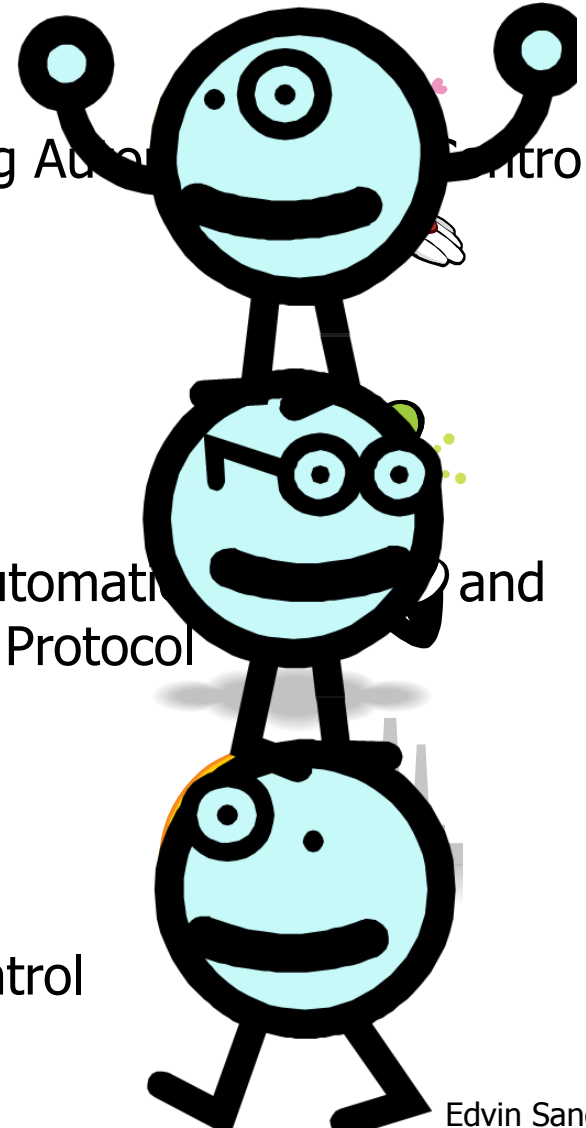
- Data Communication Protocol for Building Automation and Control Networks
- ISO standard 16484-5

- **LON**

- Open Data Communication in Building Automation and Building Management – Control Network Protocol
- ISO/IEC 14908

- **KNX**

- open standard for home and building control
- ISO/IEC 14543-3





- Messer og udstillinger
  - Light & Building i Frankfurt
    - 11. – 15. april 2010
  - LonCom 2010 i Frankfurt
    - 8. november 2010
  - El & Teknik i Odense
    - 18. – 20. maj 2010





- LonMark Denmark medlemsmøder
  - Præsentation af Schneider Electric's danske KNX koncept, Regulering af vandsanlæg
    - Tirsdag den 18. maj 2010
  - Medlemsmøde
    - Tirsdag den 7. september 2010
  - Medlemsmøde
    - Tirsdag den 9. november 2010





LONMARK®  
DENMARK

# LonWorks update



Tak for  
opmærksomheden!